

Bronchusmodell, 4-teilig



Vierstufiger Querschnitt eines menschlichen Luftröhrenastes mit Darstellung der Gewebeeränderungen durch Asthma und chronische Bronchitis.

Hauptsitz:

Hirschstettner Straße 19 /
Block Z / 105 • A-1220 Wien

Tel.: +43 (0)1 2122762-0
Fax: +43 (0)1 2122762-20

Niederlassung Deutschland:

Werner-von-Siemens-Straße 19
D-49124 Georgsmarienhütte

Tel.: +49 (0)5401 880899-0
Fax: +49 (0)5401 880899-1

Modell Bronchialerkrankungen Wir sind zertifiziert



Dieses 10-fach vergrößerte Model zeigt zwei Erkrankungen (Bronchitis und Bronchiektasie) in Form einer Entzündung und einer abnormalen, chronischen Verengung eines beziehungsweise mehrerer Bronchien.

Hauptsitz:

Hirschstettner Straße 19 /
Block Z / 105 • A-1220 Wien

Tel.: +43 (0)1 2122762-0
Fax: +43 (0)1 2122762-20

Niederlassung Deutschland:

Werner-von-Siemens-Straße 19
D-49124 Georgsmarienhütte

Tel.: +49 (0)5401 880899-0
Fax: +49 (0)5401 880899-1

Modell Atemwegserkrankungen

Wir sind zertifiziert



Darstellung der menschlichen Atemwege in etwa 1/2 natürlicher Lebensgröße. Lungenflügel, Trachea und obere Atemwege sind detailgenau dargestellt. Das Modell ist abnehmbar auf Sockel montiert.

Hauptsitz:

Hirschstettner Straße 19 /
Block Z / 105 • A-1220 Wien

Tel.: +43 (0)1 2122762-0
Fax: +43 (0)1 2122762-20

Niederlassung Deutschland:

Werner-von-Siemens-Straße 19
D-49124 Georgsmarienhütte

Tel.: +49 (0)5401 880899-0
Fax: +49 (0)5401 880899-1

Modell Lungenflügel



Modell eines rechten Lungenflügels in natürlicher Größe mit Bronchus, Arterien und Venen. Auf Stativ.

Hauptsitz:

Hirschstettner Straße 19 /
Block Z / 105 • A-1220 Wien

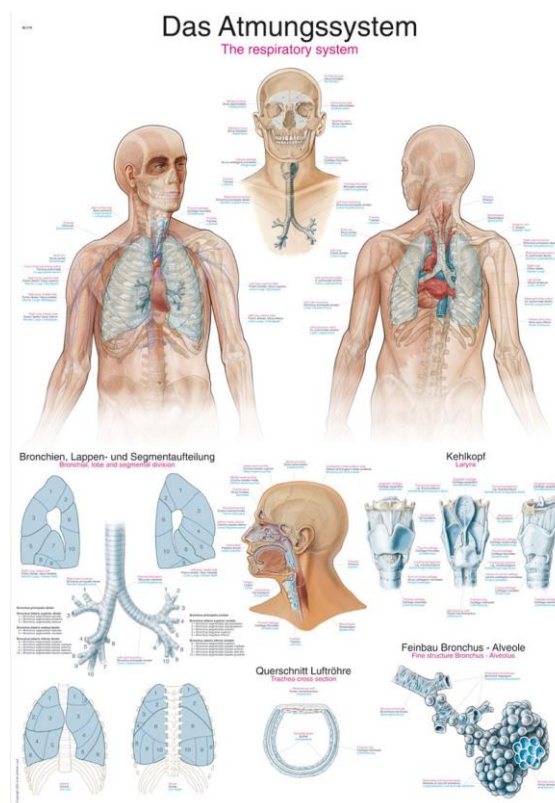
Tel.: +43 (0)1 2122762-0
Fax: +43 (0)1 2122762-20

Niederlassung Deutschland:

Werner-von-Siemens-Straße 19
D-49124 Georgsmarienhütte

Tel.: +49 (0)5401 880899-0
Fax: +49 (0)5401 880899-1

Anatomische Lehrtafel



Hochwertige anatomische Lehrtafel mit Kunststoffbeleistung und Aufhänger.

Hauptsitz:

Hirschstettner Straße 19 /
Block Z / 105 • A-1220 Wien

Tel.: +43 (0)1 2122762-0
Fax: +43 (0)1 2122762-20

Niederlassung Deutschland:

Werner-von-Siemens-Straße 19
D-49124 Georgsmarienhütte

Tel.: +49 (0)5401 880899-0
Fax: +49 (0)5401 880899-1